



Control de inmovilizado

Contenido

Introducción

Tecnología RFID

✓ **Etiquetas**

✓ **Lectores**

Arquitectura

Aplicación

Introducción

➤ CSSH

➤ Motivación:

- ✓ Gestión de calidad, eficacia y productividad
- ✓ Conocer la situación del inmovilizado: movimientos, bajas, pérdidas, ...
- ✓ Agilizar los controles
- ✓ Accesos ágiles a la información

Tecnología RFID

➤ Componentes

- ✓ Sistemas Activos
- ✓ Sistemas pasivos

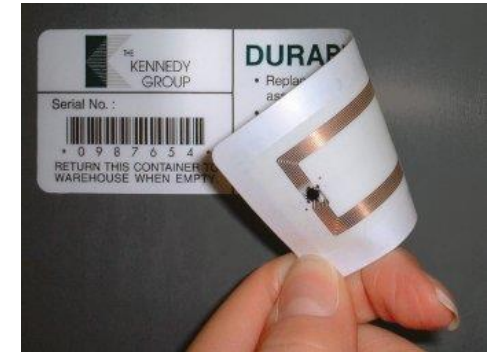
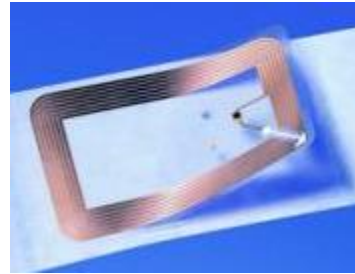
➤ Aplicación en control de inventario

➤ Otras aplicaciones



Tecnología RFID

- Etiquetas (tags)
- Lectores
- Impresoras



Tecnología RFID

➤ Sistemas pasivos:

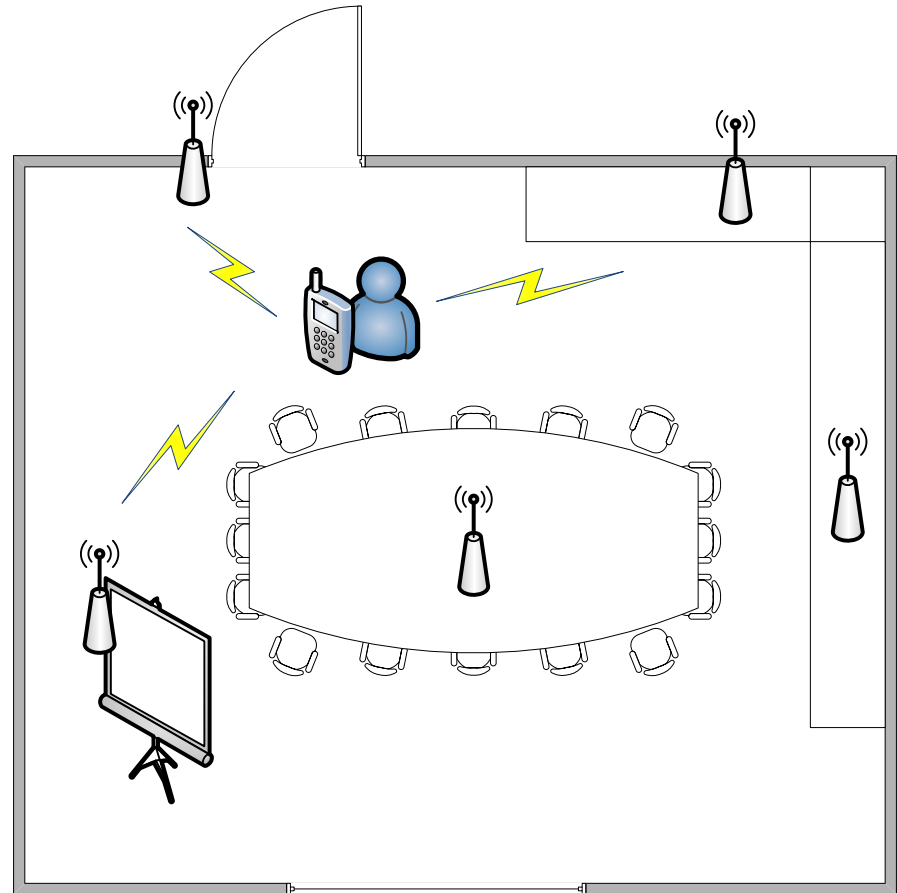
- ✓ Tags pequeños y económicos
- ✓ Distancia de lectura de 3 a 5 metros

➤ Sistemas activos:

- ✓ Tags incorporan fuente de energía
- ✓ Mayor tamaño y precio de los tags
- ✓ Mayor distancia de lectura
- ✓ Menor precio de los lectores

Tecnología RFID

- Tecnología pasiva
- Lectores portátiles
- Opción de arcos en las salidas

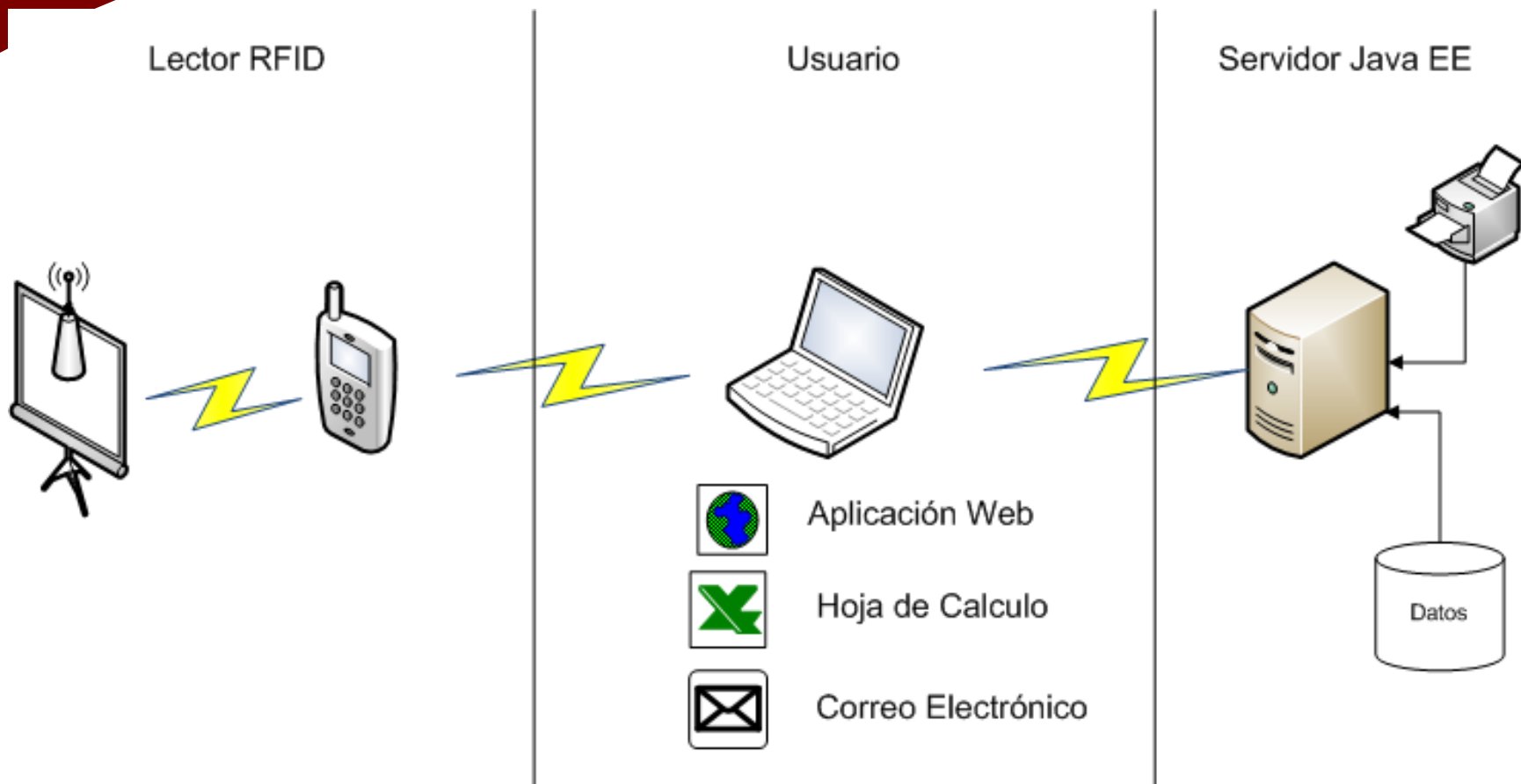


Tecnología RFID

➤ Otras aplicaciones:

- ✓ Control de acceso
- ✓ Dispensación automática de ropa
- ✓ Localización de productos
- ✓ Identificación de pacientes

Arquitectura



Aplicación

➤ Modelo

- ✓ Equipos
- ✓ Adquisiciones
- ✓ Elementos
- ✓ Ubicaciones

➤ Procesos

- ✓ Controles de Ubicación
- ✓ Impresión de etiquetas
- ✓ Informes

Equipos

CSSH Control de Inmovilizado

Global Registro Utilidades Ayuda

Equipo

General | Adquisiciones | Elementos

Descripción: Taburete fijo de 60 cm.

Código: S6 Marca: INMOCLINC Modelo: 23130.0

Fecha Alta: mar 09/25/2007 Baja Fecha Baja: []

Familia: [] [🔍]

Subfamilia: [] [🔍]

Propietario: 1 [🔍] Hospital de Vallecas

Precio: 0.0 [🔍 Historico] Cantidad: 21 Nº Bajas: 0

Observaciones: []

Elementos

CSSH Control de Inmovilizado

Global Registro Utilidades Ayuda

Equipo

General Adquisiciones **Elementos**

Adquisicion	Cod Barras	Ubicacion	Fecha	Baja	Fecha Baja
152	100100248870	HF31370	12-feb-2009	<input type="checkbox"/>	
152	100100248880	HE20390	12-feb-2009	<input type="checkbox"/>	
152	100100248890	HF23350	12-feb-2009	<input type="checkbox"/>	
152	100100248900	HF23350	12-feb-2009	<input type="checkbox"/>	

Cód. Barras: 100100248890 Historico

Fecha: jue 02/12/2009 Baja Fecha Baja:

Ubicación: HF23350 Control

Proveedor: P22 INMOCLINC

Equipo: S6 Taburete fijo de 60 cm.

Observaciones:

Ubicaciones

CSSH Control de Inmovilizado

Global Registro Utilidades Ayuda

Ubicacion

Edificio Hospital

Satélite Núcleo

Planta Primera Planta

Subzona

Local

Ubicación Código

Descripción


Observaciones

Control de inventario

CSSH Control de Inmovilizado

Global Registro Utilidades Ayuda

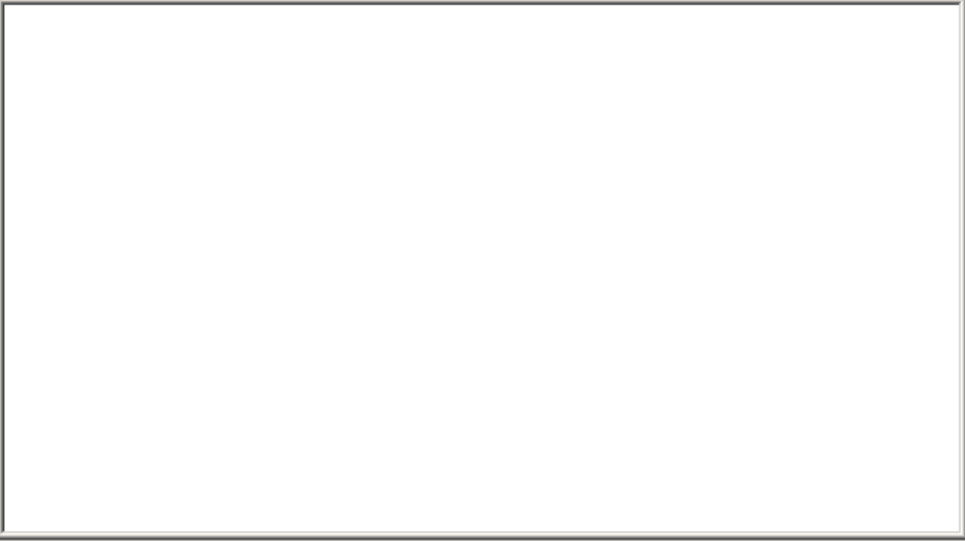
Control de Inventario

Fichero 

Ubicaciones Procesadas Elementos Movidos

Elementos nuevos Elementos No Encontrados Desconocidos

Movidos
No Encontrados
Nuevos
Desconocidos



Impresión de etiquetas

CSSH Control de Inmovilizado

Global Registro Utilidades Ayuda

Equipos Ubicaciones

Seleccionar Ubicaciones para impresión de etiquetas

Código	Descripción	Edificio	Satelite	Planta	Subzona
HN21290	Vestuarios	H	N	2	1
HA20340	Aseo	H	A	2	0
HE12080	Box 1.01	H	E	1	2

Edificio Hospital

Satélite Satelite A

Planta Segunda Planta

Subzona

Local

Ubicación Código

Descripción

Observaciones

Generación de hojas de cálculo

	A	B	C	D	E	F	G	H	I	J
1	id	edificio	satelite	planta	subzona	ULocal	codUbica	descripció	observaciones	
2	HN21290	H	N	2	1	29	0	Vestuarios		
3	HA20340	H	A	2	0	34	0	Aseo		
4	HE12080	H	E	1	2	08	0	Box 1.01		
5	HD20160	H	D	2	0	16	0	Habitación 16		
6	HC22100	H	C	2	2	10	0	Habitación 21		
7	HB20260	H	B	2	0	26	0	Habitación 5		
8	HA2V120	H	A	2	V	12	0	Aseo Público		
9	HN10090	H	N	1	0	09	0	Sala de reuniones		
10	HDS1120	H	D	S	1	12	0	Trabajo de administración		
11	HD01040	H	D	0	1	04	0	Diálisis crónicos		
12	HB20040	H	B	2	0	04	0	Habitación 27		
13	HA14210	H	A	1	4	21	0	Sala de Estar de Personal		
14	HC22400	H	C	2	2	40	0	Terapia Ocupacional		
15	HD0V020	H	D	0	V	02	0	Sucio		
16	HF01360	H	F	0	1	36	0	Despacho senior 8		
17	HC17870	H	C	1	7	87	0	Recepción		
18	HASV020	H	A	S	V	02	0	Zona sucio		
19	HCO4470	H	C	0	4	47	0	Salas audiometría 1		
20	HC17670	H	C	1	7	67	0	Consulta Alergología 4		
21	HES1050	H	E	S	1	05	0	Almacén general		
22	HA20030	H	A	2	0	03	0	Habitación 28		

Fases de implantación

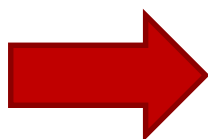
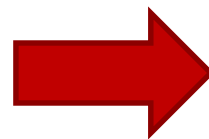
- **Unificación de criterios**
- **Codificación de ubicaciones**
- **Redacción Informe de Inventario**
- **Impresión de etiquetas**
- **Identificación/Agrupación de etiquetas**
- **Curso identificación de etiquetas**
- **Pegado de etiquetas**
- **Toma de datos inicial**

Ejemplo práctico

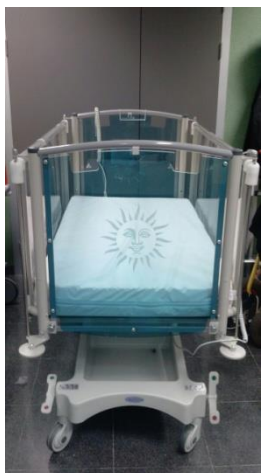
- Etiquetas
- Lector
- Impresora



Ejemplo práctico



Ejemplo práctico



Gracias por su atencion

AV. PLUTARCO, 5 BLOQUE 5 LOCAL 1
29010 MALAGA
ESPAÑA

TELF: 0034 952 315 929

FAX : 0034 952 523 340

info@cssh.es

www.cssh.es